

Vence, ville en transition

Vence, le 15 avril 2016

Vence



La vieille ville

Vence : un espace naturel contraint

Entre le point bas et le point haut de la commune : 993 mètres de dénivelé !



Eboulements route de Saint Jeannet

Vence : un espace naturel contraint



Feux de maquis au Col

Vence : un espace naturel contraint



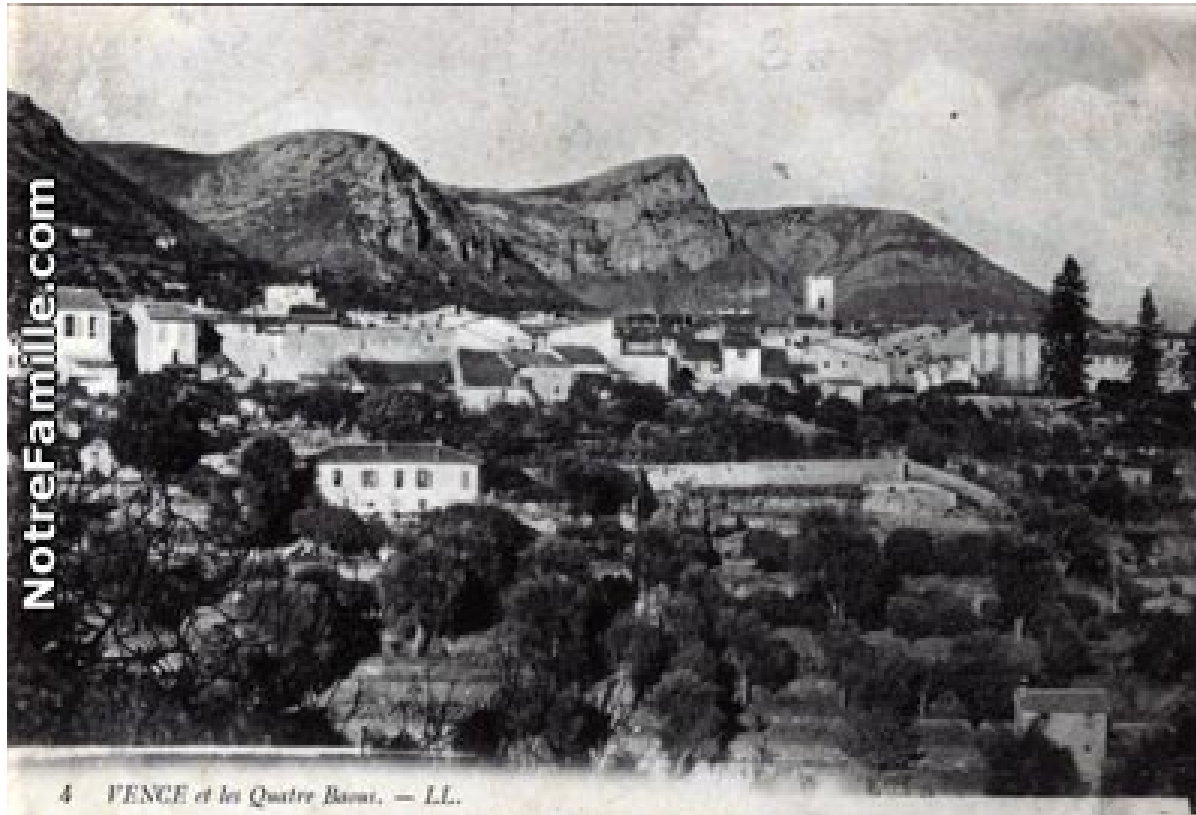
La Cagne à gauche lors de l'hiver 2010 et à droite pendant l'été 2007

Vence : un espace naturel contraint :



Glissement de terrain du Pra Julian

En 1900, commune à dominante agricole



3124 habitants en 1900, 75 % d'agriculteurs

En 1910, le train arrive



Premiers touristes



Des Niçois pour le « bon air » et la Foux
1936 : 5495 habitants la proportion d'agriculteurs chute en dessous de 50 %

L'électricité arrive

En 1920 la commune couvre à 75 % ses besoins avec son usine électrique



Aujourd'hui



Un afflux massif de population (19377 habitants en 2012 dont 2.5 % d'agriculteurs)

Des actifs de plus en plus localisés en dehors de la commune (15 % en 1946, 31 % en 1985, 56 % en 1999 et 62 % en 2009)

Une demande de logement non satisfaite (2000 : 98 demandes en logement social non satisfaites, 2009 : 165)

Une augmentation continue de l'empreinte écologique de la commune (la proportion d'espaces naturels sur le territoire vençois est descendue à 73 % dans le nouveau PLU elle était encore à 85 % en 1990 !)

Résultat : la réparation des dégâts liés à l'urbanisme inconséquent est devenu le premier poste de dépenses de la commune



Pra Julian : 17 millions , les Baous: 6 millions estimés par les études

Nous sommes devenus fragiles et dépendants sur le plan énergétique



Circuit à : **—** 400 000 volts **—** 225 000 volts **—** 150 000 volts

Liaison à : **.....** 225 000 volts à créer

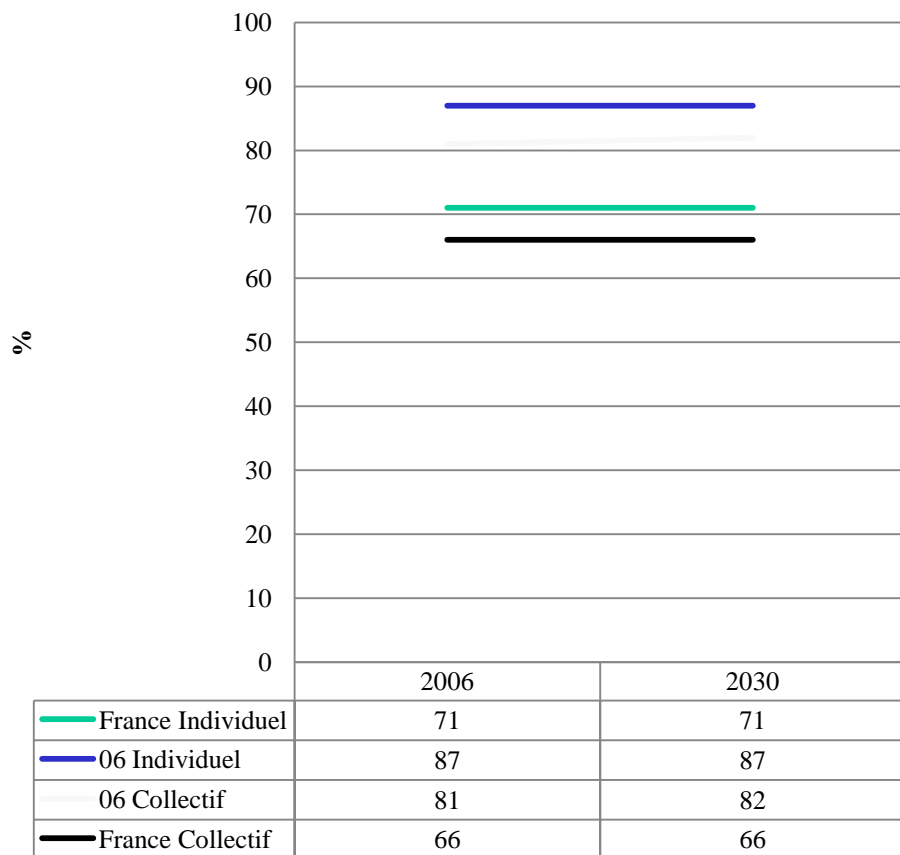
● Transformateur du 400 000 volts vers niveaux inférieurs

⊗ Transformateur / Déphaseur (permet de régler les flux)

● Transformateur du 225 000 volts vers niveaux inférieurs

Aujourd'hui

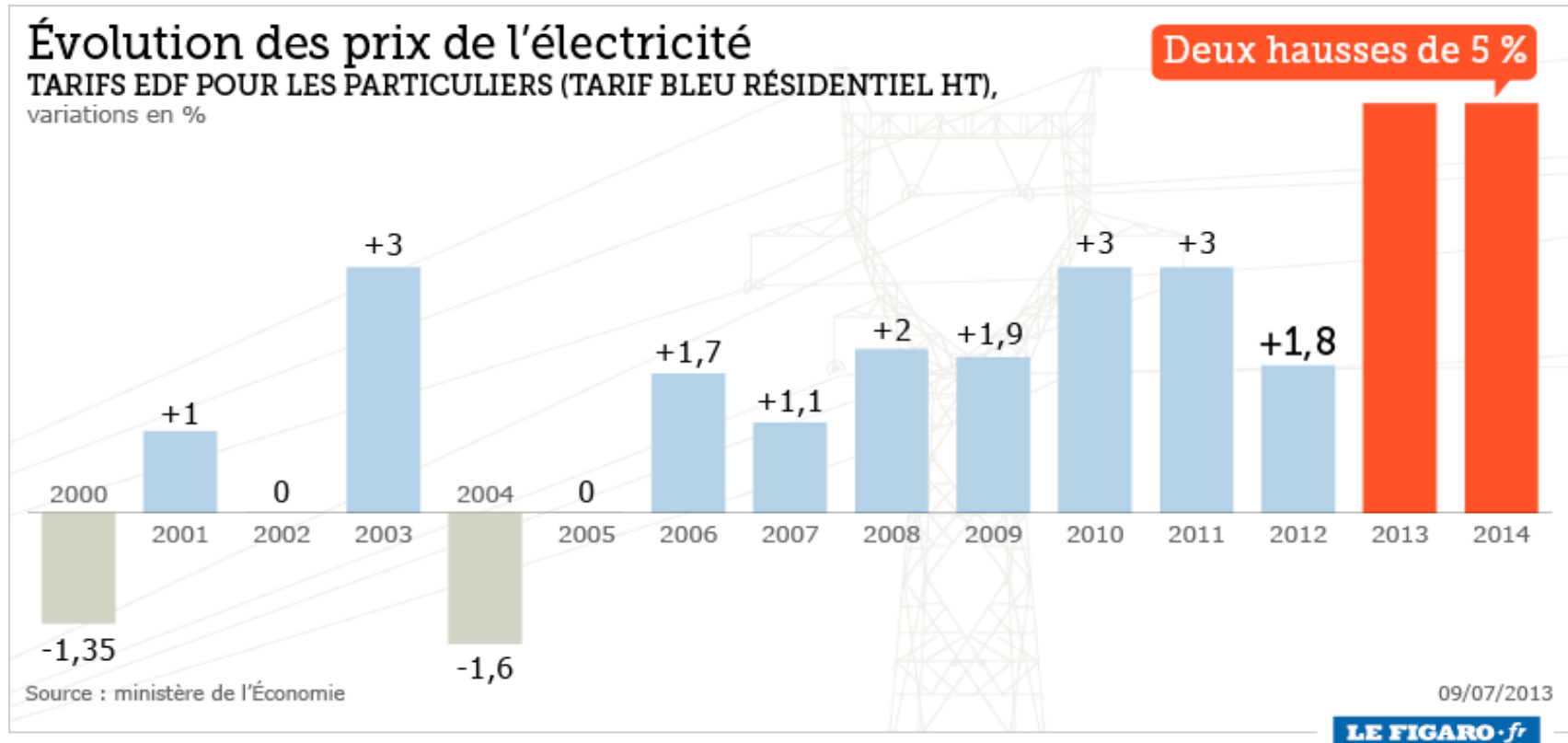
Pénétration chauffage électrique dans le neuf



Equipement logements en chauffage électrique

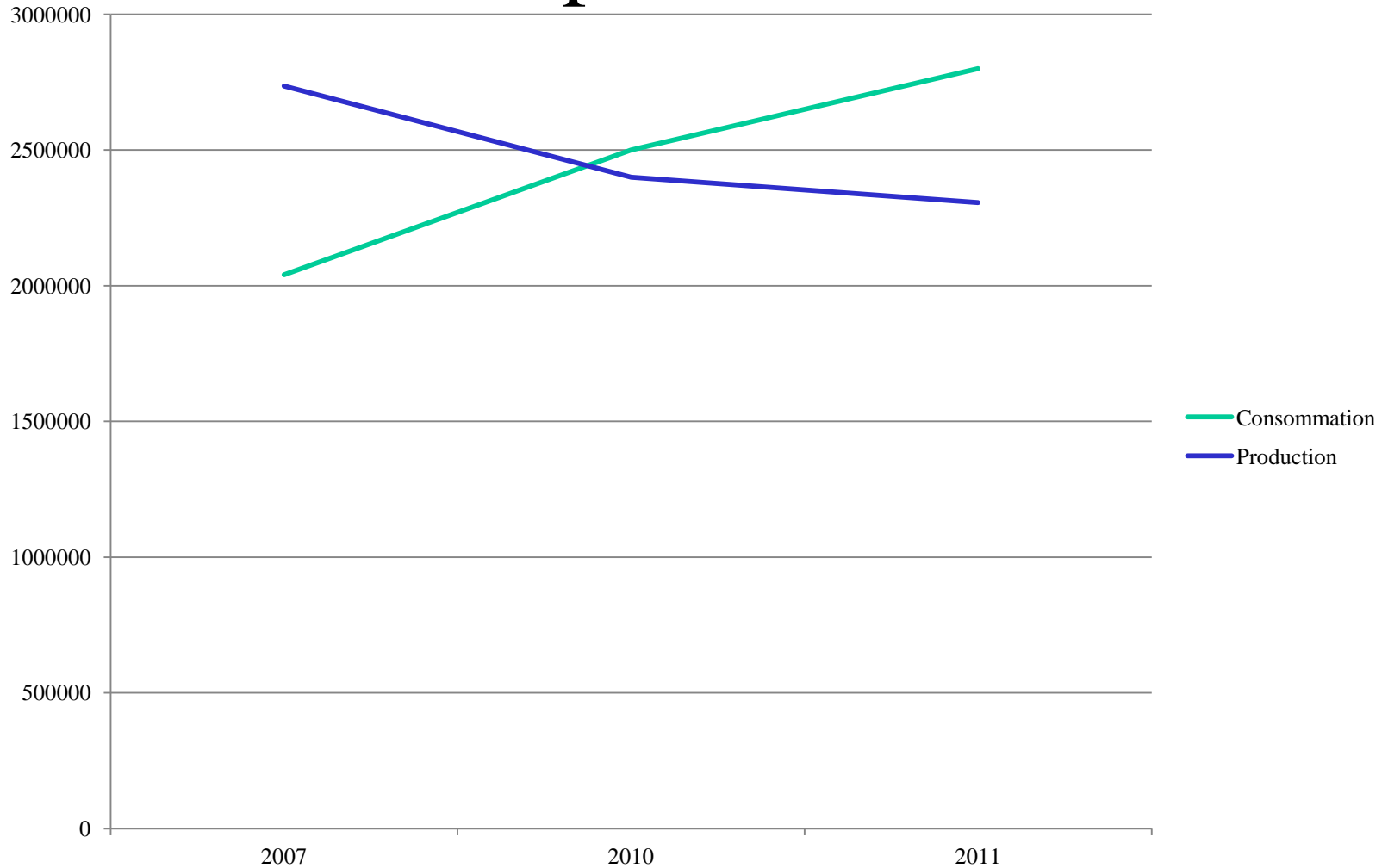


Et l'électricité ça va nous coûter de plus en plus cher




Et cela n'est pas prêt de s'arrêter puisque la CRE prévient que le prix de l'électricité devrait s'envoler de près de 30 % d'ici 2017 pour faire face aux dépenses de mise en sécurité du parc nucléaire et à l'augmentation des charges d'EDF

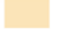
Situation de Vence en matière d'eau potable



Mais nous sommes dans un bassin versant en mauvais état







CARTE 7-D : Equilibre quantitatif relatif aux prélèvements

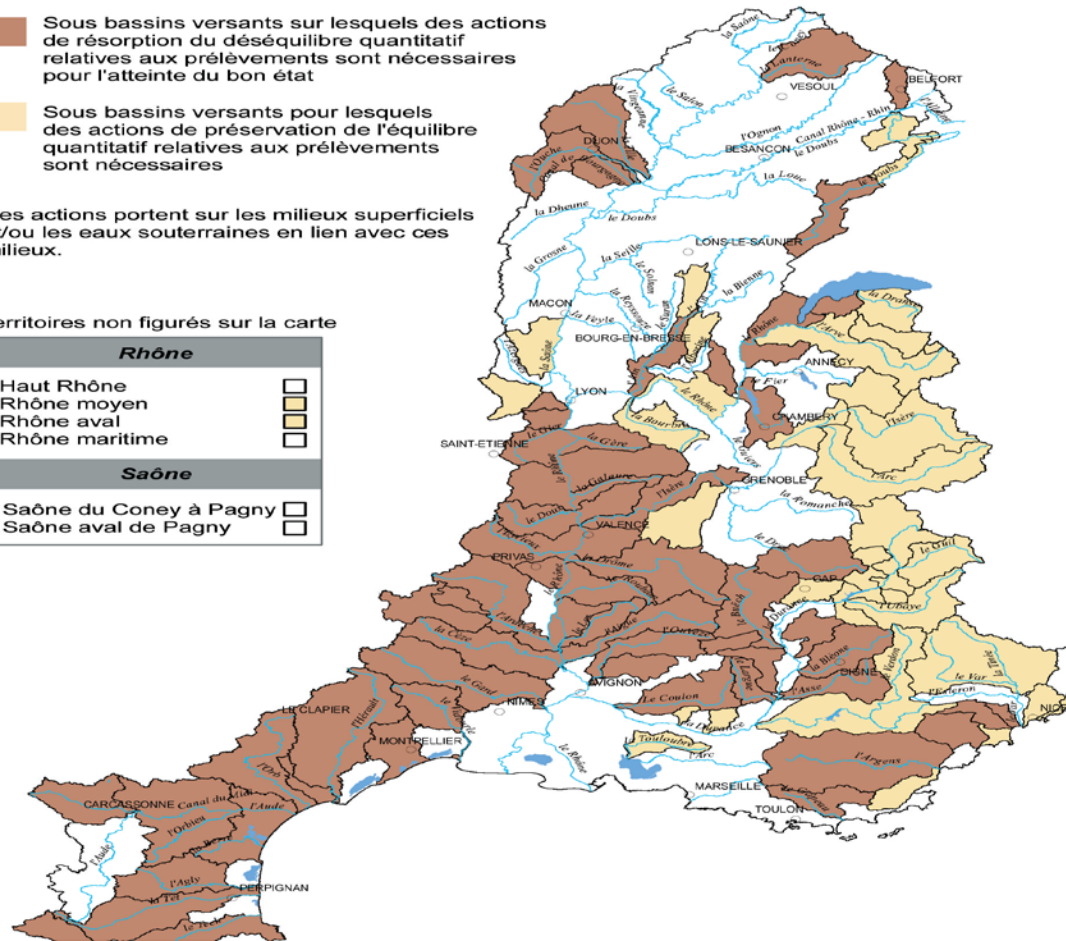
 Sous bassins versants sur lesquels des actions de résorption du déséquilibre quantitatif relatives aux prélèvements sont nécessaires pour l'atteinte du bon état

 Sous bassins versants pour lesquels des actions de préservation de l'équilibre quantitatif relatives aux prélèvements sont nécessaires

Ces actions portent sur les milieux superficiels et/ou les eaux souterraines en lien avec ces milieux.

Territoires non figurés sur la carte

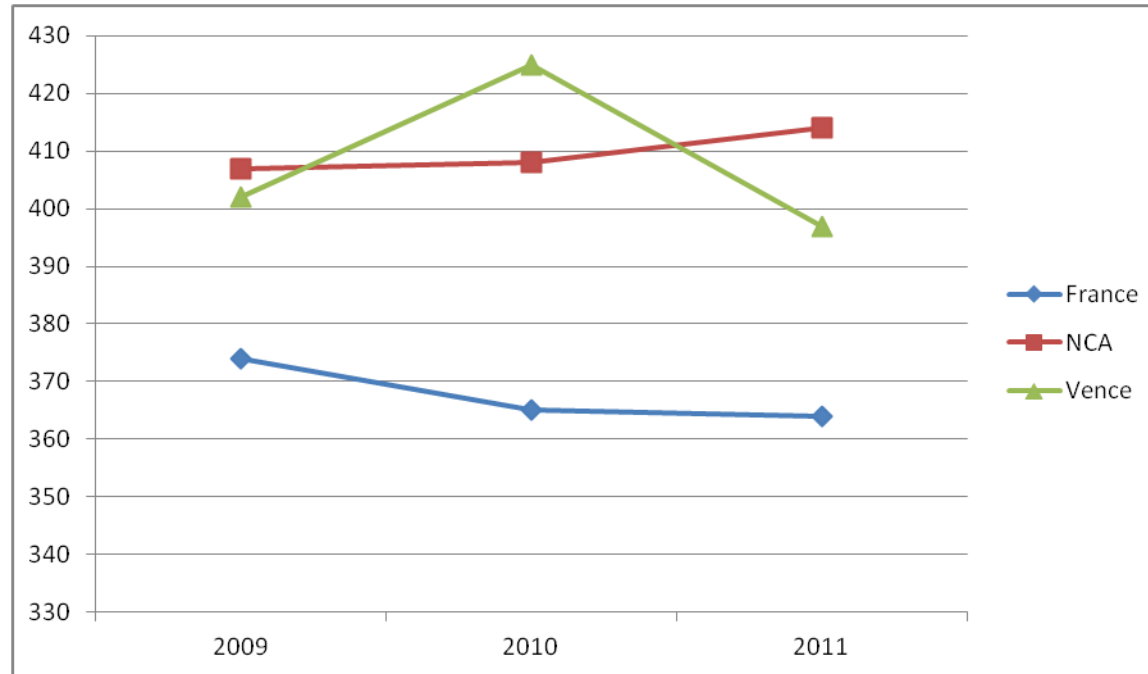
| Rhône | |
|------------------------|---|
| Haut Rhône |  |
| Rhône moyen |  |
| Rhône aval |  |
| Rhône maritime |  |
| Saône | |
| Saône du Coney à Pagny |  |
| Saône aval de Pagny |  |



1800 fosses septiques dont une majorité doit être mise aux normes



Déchets : nous produisons beaucoup



On a donc un problème de surproduction d'OM par habitant sur le territoire de NCA, Vence fait un peu mieux mais est quand même largement en retrait par rapport à la moyenne française

Une spécificité : les déchets verts



France : 100 kilos par habitant et par an

Vence : 345 kilos par habitant et par an

Répondre au défi énergétique

Dans les Alpes Maritimes il existe un contexte institutionnel qui permet aux communes qui se lancent dans la production d'énergie de bénéficier d'aides conséquentes . Deux documents importants l'attestent :

Janvier 2011, le « Contrat d'Objectifs pour une sécurisation de l'alimentation électrique de l'Est de la région Provence-Alpes-Côte d'Azur » a été signé par la Principauté de Monaco, la région PACA, le conseil général des Alpes Maritimes, le Conseil Général du Var, RTE, l'EPA Plaine du Var « Eco Vallée de la Côte d'Azur » et l'ADEME.

L'Agenda 21 de la Métropole Nice Côte d'Azur (2013-2018)

Répondre au défi énergétique



*Vue globale du seuil + chaussée avec eau
Usine Electrique*

Plusieurs sites représentant un potentiel de production annuel de 1.5 Gwh soit la consommation annuelle de 300 habitants ont été identifiés. Le plus emblématique : l'ancienne usine électrique. Ces sites pour un investissement de 1855 Keuros avec un temps de retour de 15 ans hors subvention peuvent utilement contribuer à sécuriser l'approvisionnement de notre département.

Répondre au défi énergétique



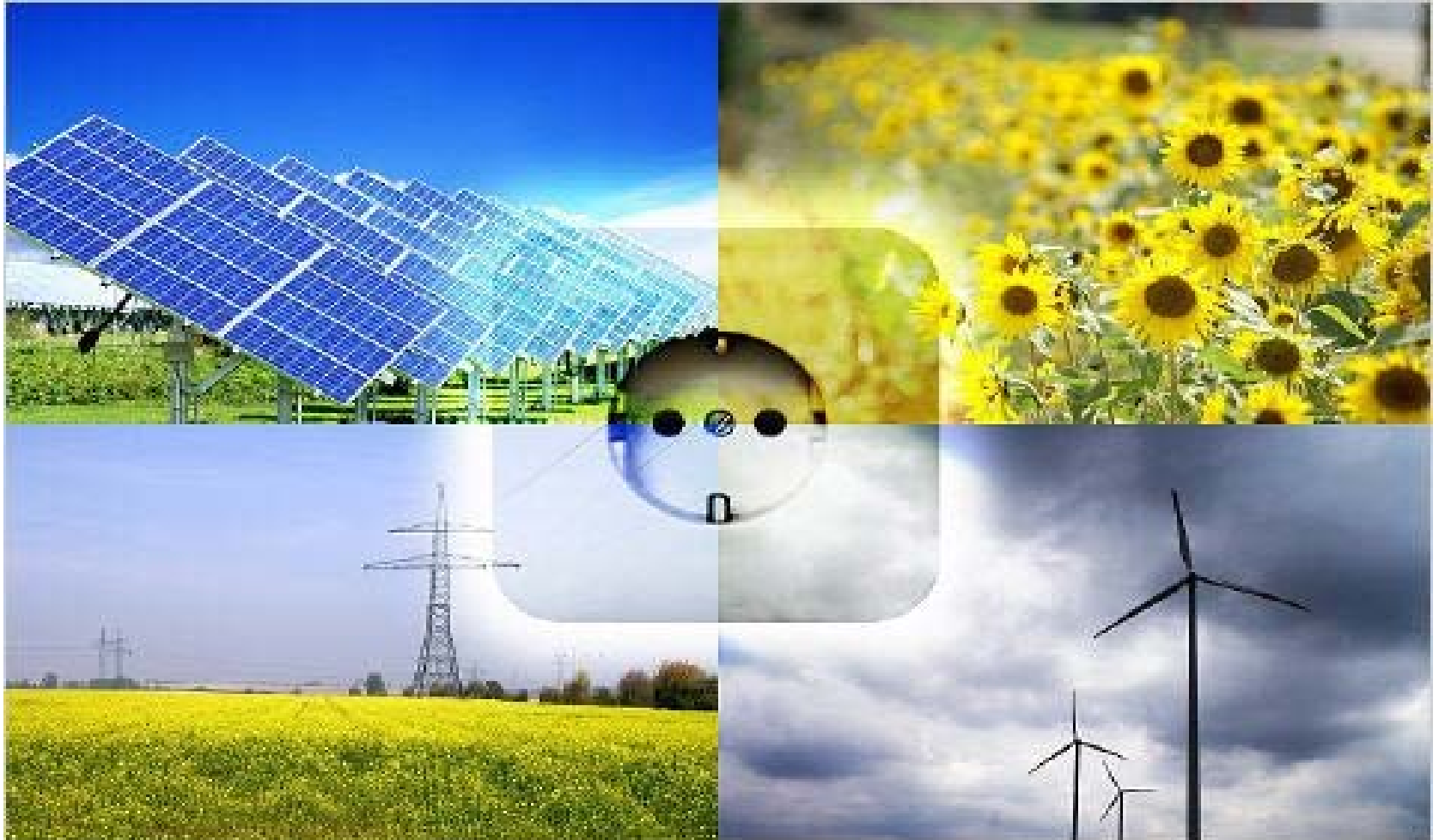
A la Sine, sur 8 hectares de zone agricole (60 en tout) il y a la possibilité d'installer des serres agricoles solaires. Production potentielle : l'équivalent de la consommation électrique de 75 personnes.

Répondre au défi énergétique

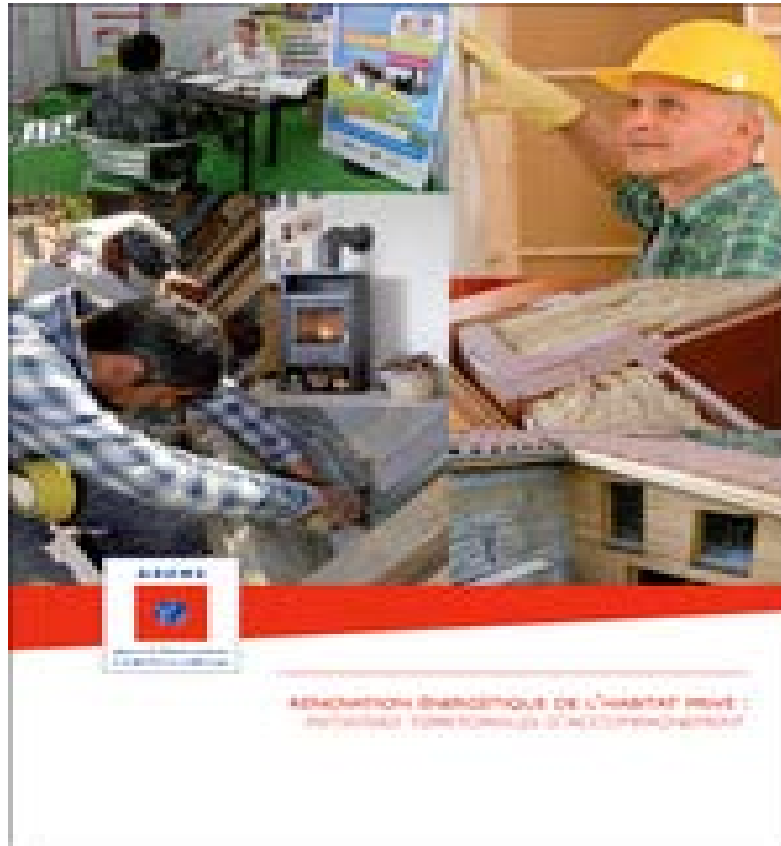


Micro-éolien : investissement moyen pour un foyer de 4/5 personnes : 15000 euros. Garantie de rachat par la Métropole + 15 % de subvention après accord d'une commission technique

Créer notre société d'économie mixte
métropolitaine participant à des réseaux de
distribution électrique d'origine renouvelable



Répondre au défi énergétique



Initiative territoriale d'accompagnement de la rénovation énergétique : aides à la rénovation thermique sur le parc vacant (715 logements à Vence) en contrepartie de sa mise à disposition au public du logement social

Economiser l'eau

Le KIT de réduction des consommations d'eau

Distribution du Kit du **du 7 octobre au 15 novembre 2013***
à la **MAIRIE DE BOULIAC,**
TOUS LES MERCREDIS DE 14H À 17H



*Venez avec votre dernière facture d'eau

+ d'infos sur jeconomiseleau.org

Projet

**MAC
Eau**

Les partenaires du projet sont :

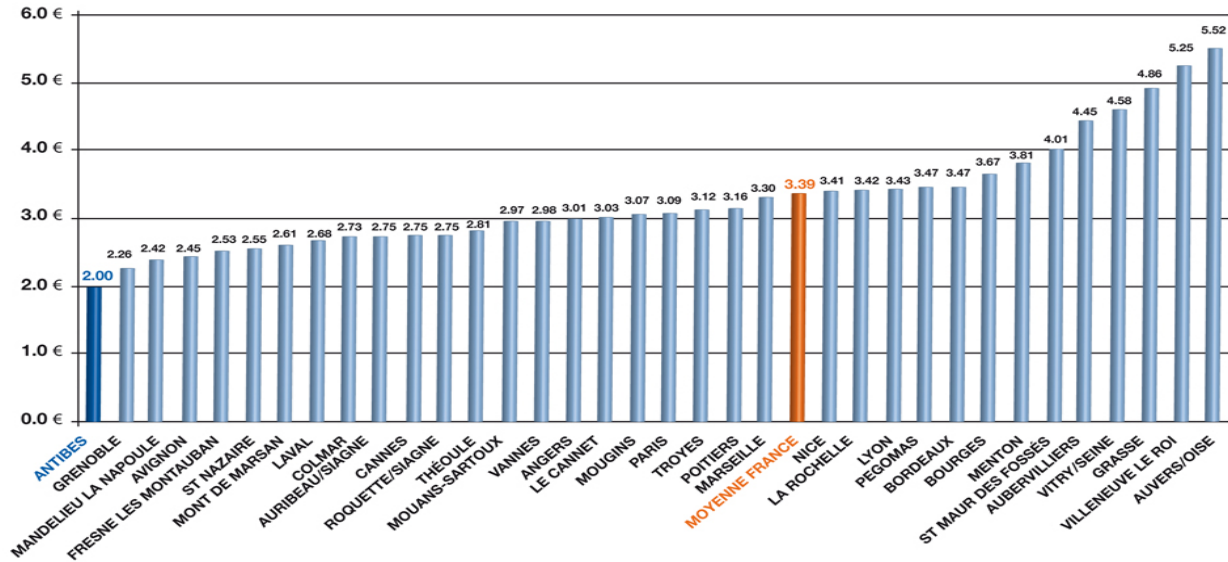


Avec le cofinancement de :



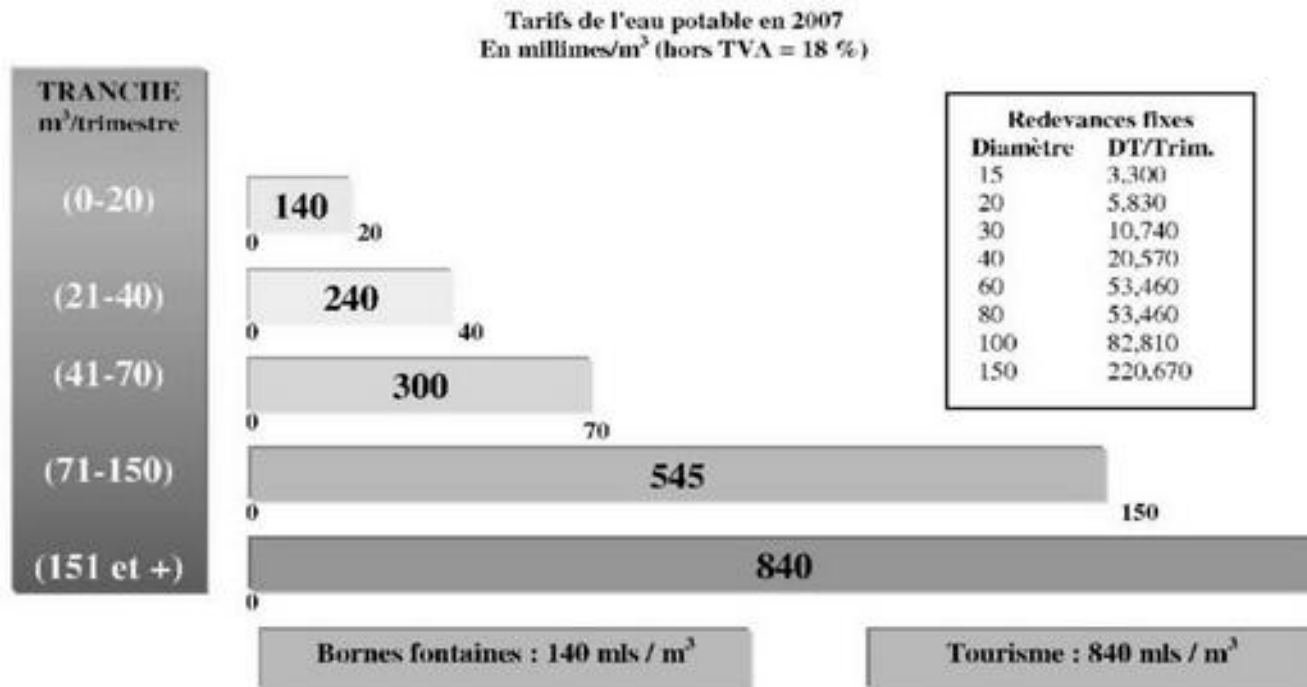
Economiser l'eau

COMPARAISON AVEC D'AUTRES VILLES FRANÇAISES (SELON LA DERNIÈRE ENQUÊTE DE 60 MILLIONS DE CONSOMMATEURS)



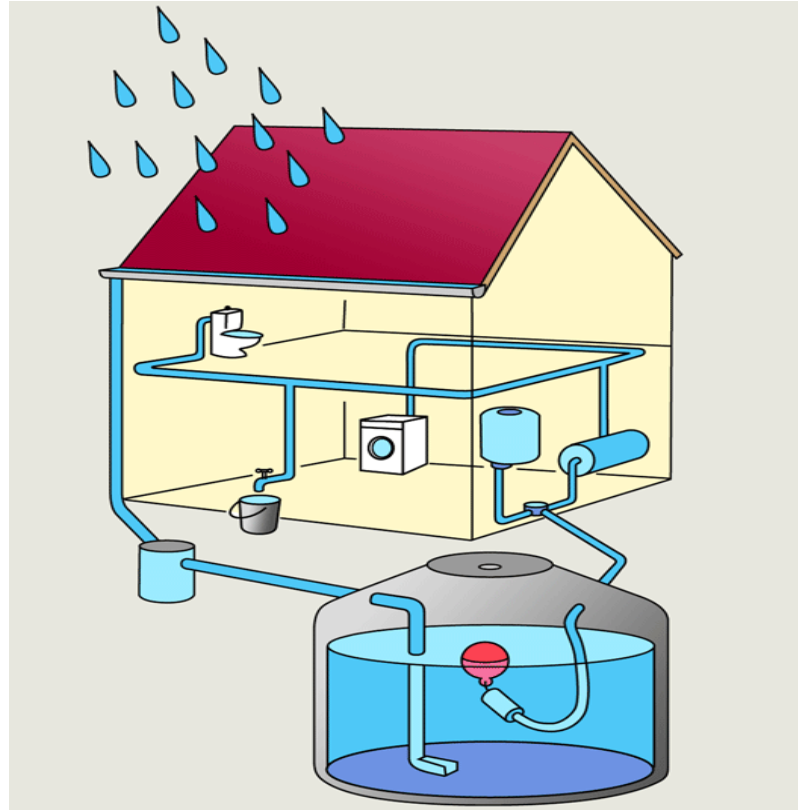
Le prix de l'eau à Vence est dans la moyenne : 2.80 euros le m³ mais NCA ne tient pas compte dans sa politique tarifaire de notre particularité de commune forte consommatrice et localisée dans un bassin versant ultra-sensible: étant donnée la part de l'abonnement dans le coût total du mètre cube le tarif acquitté par les particuliers est dégressif : plus vous consommez, moins vous payez au mètre cube. Ce coût fixe est en théorie plafonné à 30 % de la facture mais le classement de Vence comme commune touristique va aggraver la situation puisque dans ce cas cette part fixe est déplafonnée.

Economiser l'eau



Il faut au contraire appliquer des tarifs par paliers croissants (cf. exemple tunisien à M'Saken par exemple) et prenant en compte les pics de consommation

Economiser l'eau



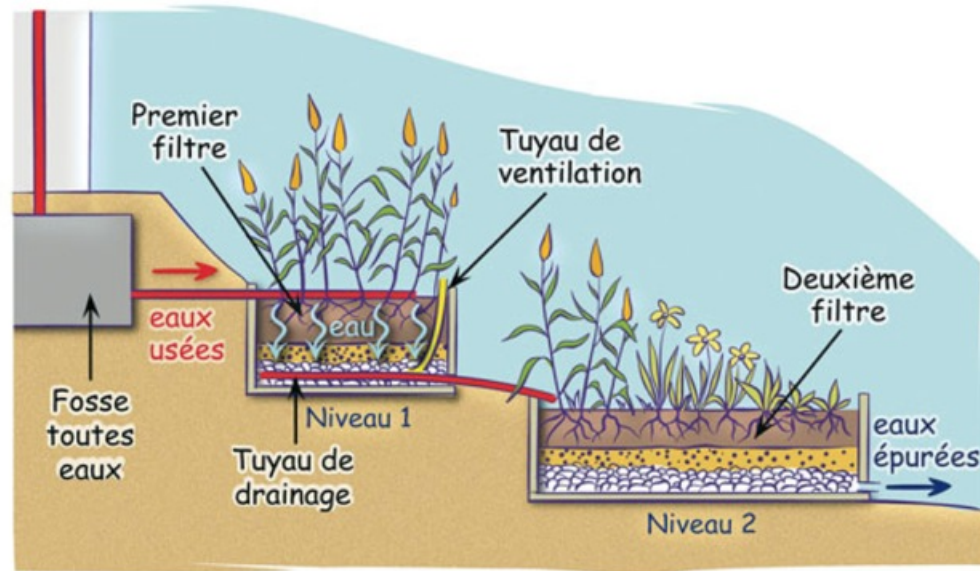
Coût entre 1500 et 6000 euros. Crédit d'impôt de 15 % + subvention à hauteur de 15 % de l'installation financée à 50/50 par NCA et l'agence de bassin RMC

Economiser l'eau



La Commune doit appliquer à elle-même les conseils hydro-économiques adressés aux particuliers mais en plus gérer correctement l'arrosage. Pour cela il y a la gestion centralisée qui couple à une station météo l'ensemble des programmeurs présents sur les parcelles de manière à ce qu'ils ne se déclenchent qu'en cas de besoin. Résultat : pour un coût de 25000 euros on peut viser 40 % d'économies d'eau pour une commune comme Vence.

Economiser l'eau



Le coût de la mise aux normes des fosses septiques doit être étalé dans le temps et laisser une place à l'innovation économe en énergie et en eau

Réduire et mieux gérer nos déchets



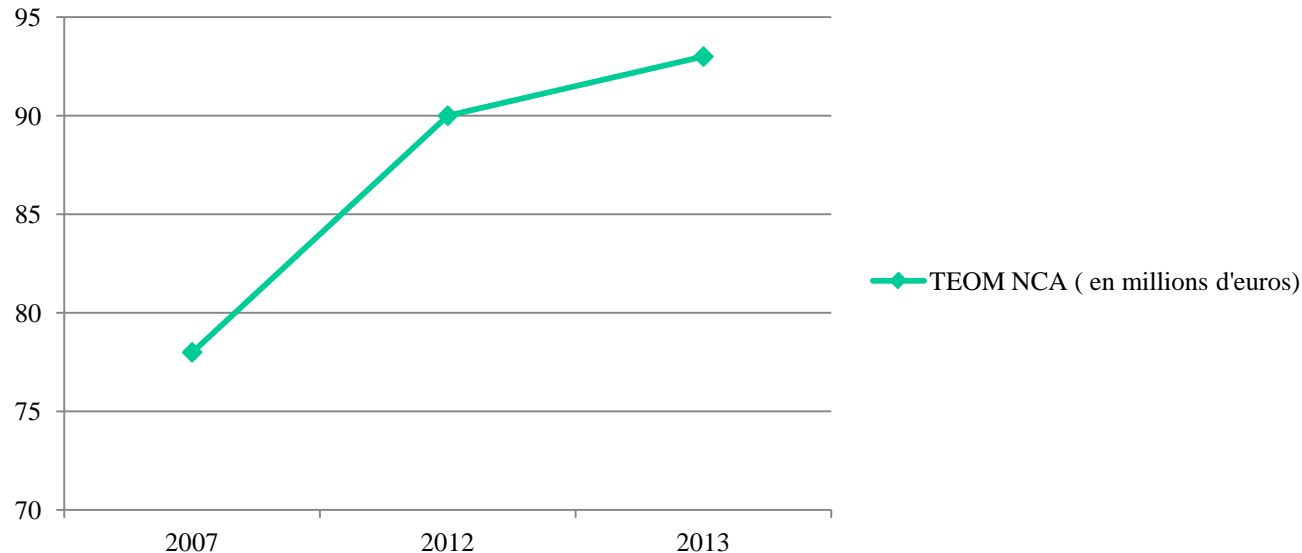
Photo NM

Chiffres communiqués par l'adjointe à l'environnement en mai 2013 au Conseil Municipal: 15000 kg OM consommés par les 100 poules données en juin et en septembre on arrive à 0.07 % de notre production annuelle pour un investissement de plus de 7500 euros ! Ce qui signifierait si cette solution était généralisée un coût de 500 euros à la tonne contre 182 aujourd'hui !

Réduire et mieux gérer nos déchets

Nous payons trop pour nos déchets

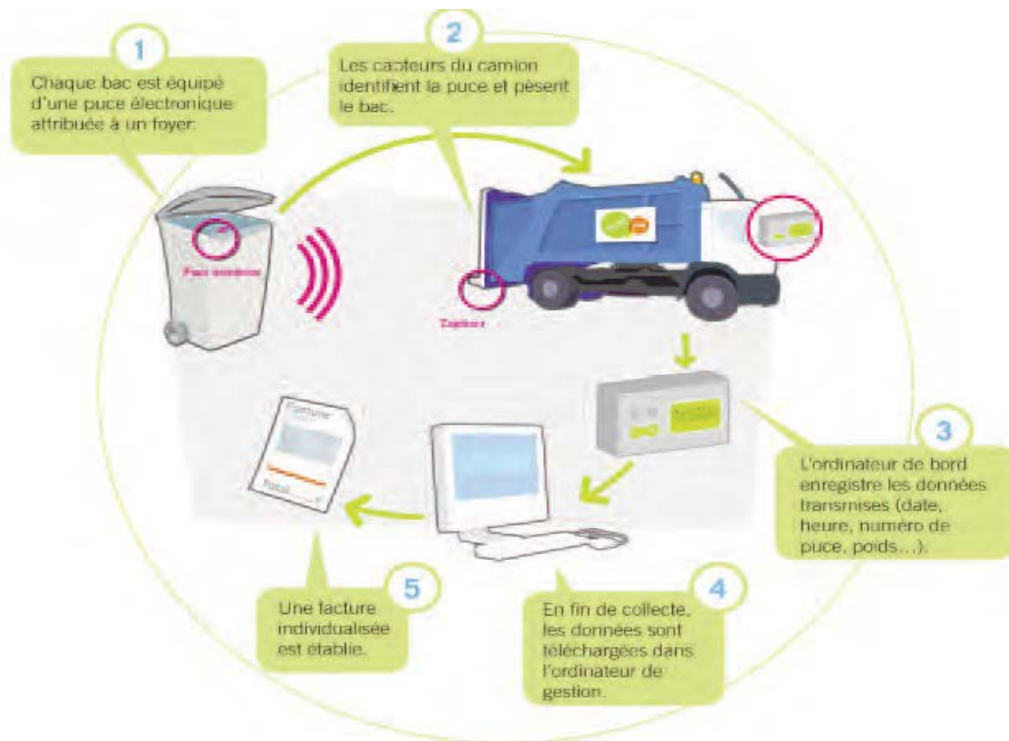
TEOM NCA (en millions d'euros)



C'est une taxe assise sur la valeur locative des biens immobiliers collectés donc aucun impact sur le producteur de déchets. Par ailleurs, elle n'est que partiellement ré-affectée à la collecte et au traitement des déchets (en 2012 seulement 71 millions ont été reversés au budget annexe Déchets de NCA et en 2013 73 millions. Le reste a été absorbé par le budget général de la Métropole).

Réduire et mieux gérer nos déchets

Ne payer que pour ce que nous produisons



La loi n° 2009-967 relative à la mise en œuvre du Grenelle de l'environnement autorise d'expérimenter une TEOM incitative permettant de baisser le pourcentage de la part fixe sur la taxe foncière et d'ajouter une part variable directement liée à la production de déchets.

Réduire et mieux gérer nos déchets



Selon l'Agence de l'Environnement et de la Maîtrise d'Énergie, (ADEME), les expérimentations réalisées montrent une réduction des ordures ménagères résiduelles (-15% à -50% en poids) et une augmentation de la collecte des recyclables (+10 à +100% en poids), avec peu d'altération de la qualité du tri et donc au bout du compte une baisse de la facture pour l'utilisateur

Réduire et mieux gérer nos déchets



La mise en place de cette redevance est fortement aidée par l'ADEME

Réduire et mieux gérer nos déchets



Coût d'une collecte de déchets verts 2 fois par mois sur Vence :
89330 euros

Réduire et mieux gérer nos déchets



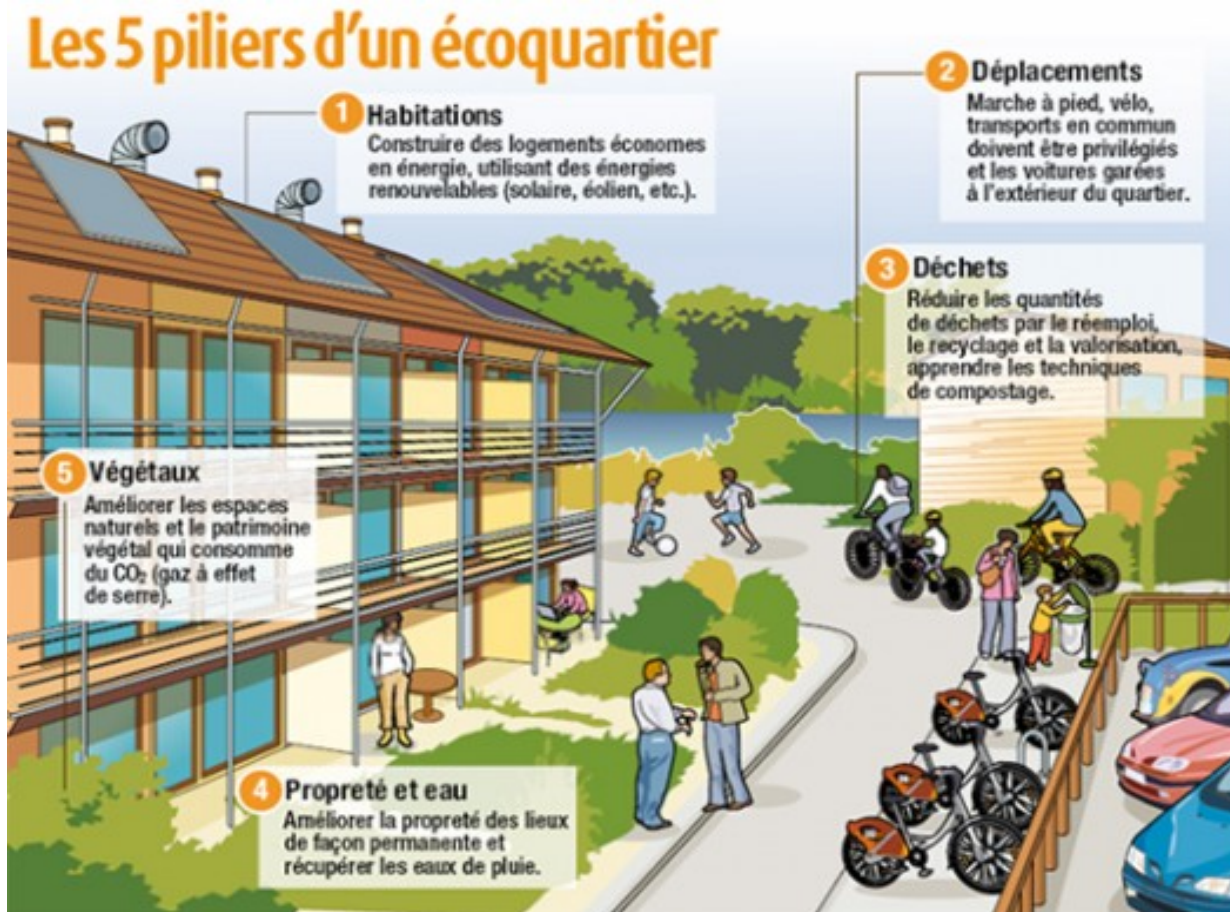
Débouché de ces déchets verts collectés : valorisation sous forme de méthanisation. Installation amortie sur 4 ans avec un taux de subvention ADEME à 40 % comme ce qui s'est passé à Auzecourt

Maitriser l'urbanisation



Malgré le ralentissement voire la stabilisation de la démographie dans le Moyen Pays le PLU planifie une augmentation importante de la population (+ 1.1 % par an alors que l'évolution tendancielle constatée par l'INSEE est de 0.2 %). Conséquence : un doublement du rythme de la construction de logements. Nous proposons de caler le volume des droits à construire sur la tendance INSEE

Maitriser l'urbanisation



Au moment du choix de l'aménageur et ensuite à travers un cahier des charges sur 5 ans qui infligera des pénalités ou des gratifications à celui-ci en fonction des résultats de l'éco-quartier

Maitriser l'urbanisation



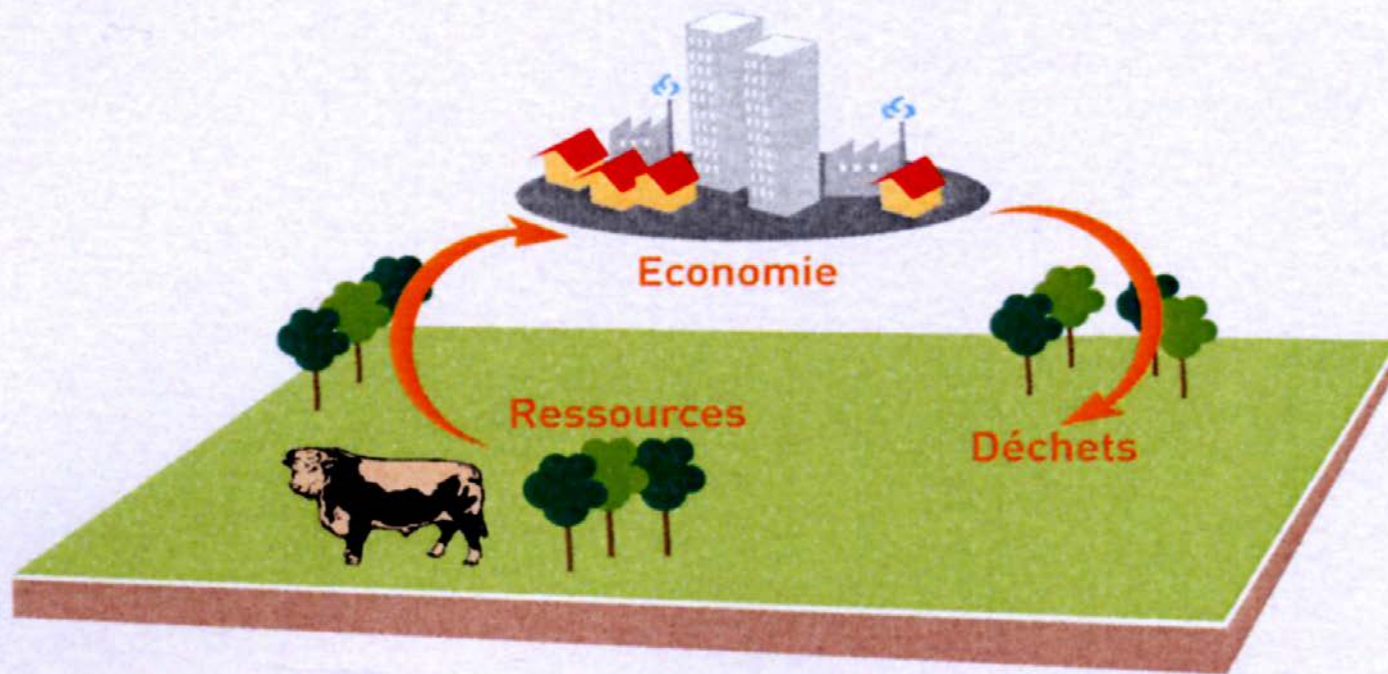
La Salle en Beaumont Glissement de terrain 9 Janvier 1994

Au lieu de chercher une solution « définitive » aux risques induits par cette urbanisation anarchique que les équipes municipales vençaises nous ont laissé sur les bras il vaut mieux augmenter notre capacité à vivre avec, notre résilience. Au lieu de chercher à évacuer tous les riverains du Pra Julian , les aider à vivre avec le glissement en drainant, au lieu de se livrer à des travaux titanesques de confortement des Baous, anticiper par un travail fin d'observation les éboulements, surtout nous préparer à un futur où les catastrophes dites naturelles vont être sinon plus nombreuses du moins plus dommageables.

Mesurer ces évolutions : L'empreinte écologique

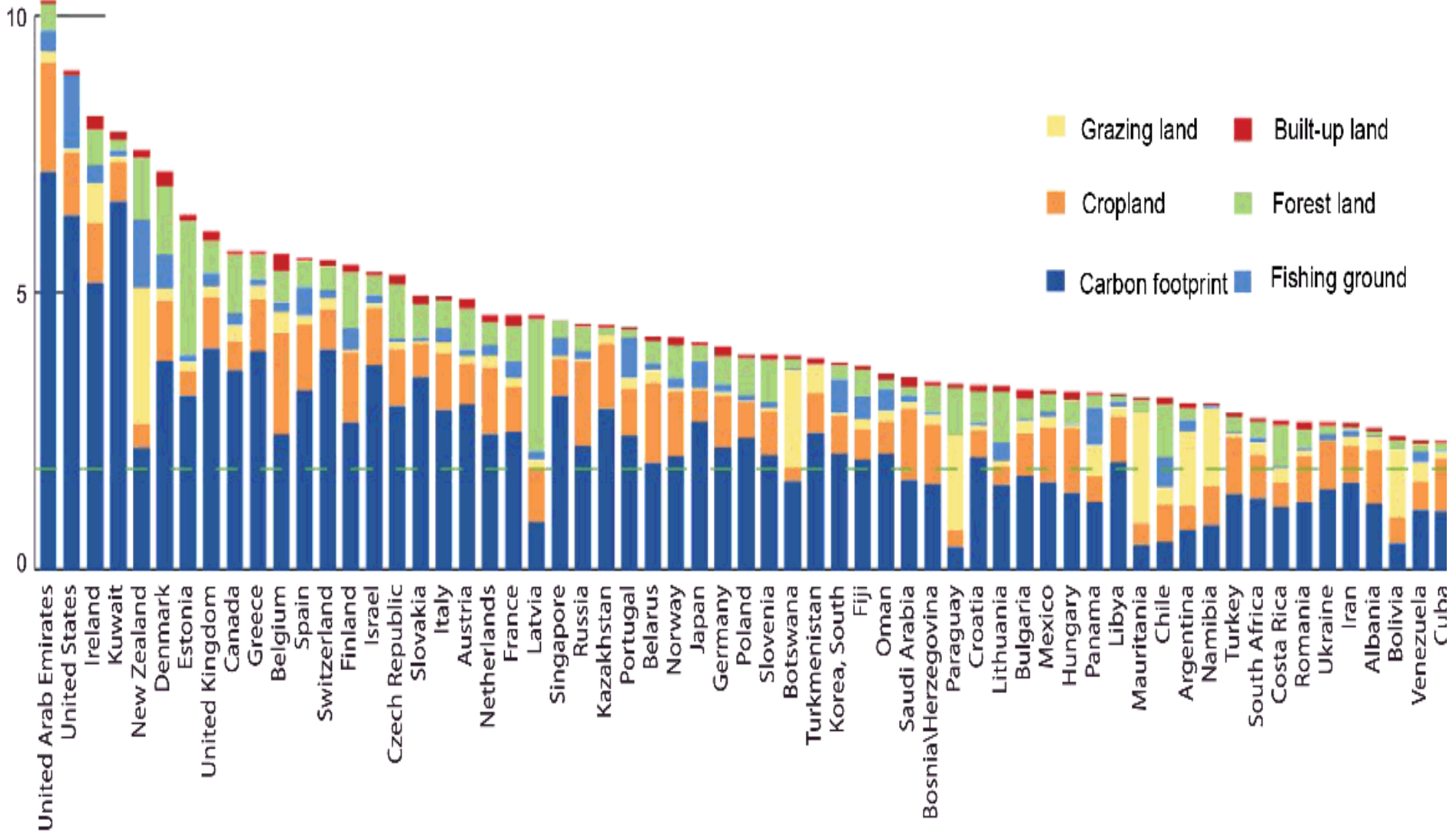


Illustration du principe de base de l'empreinte écologique



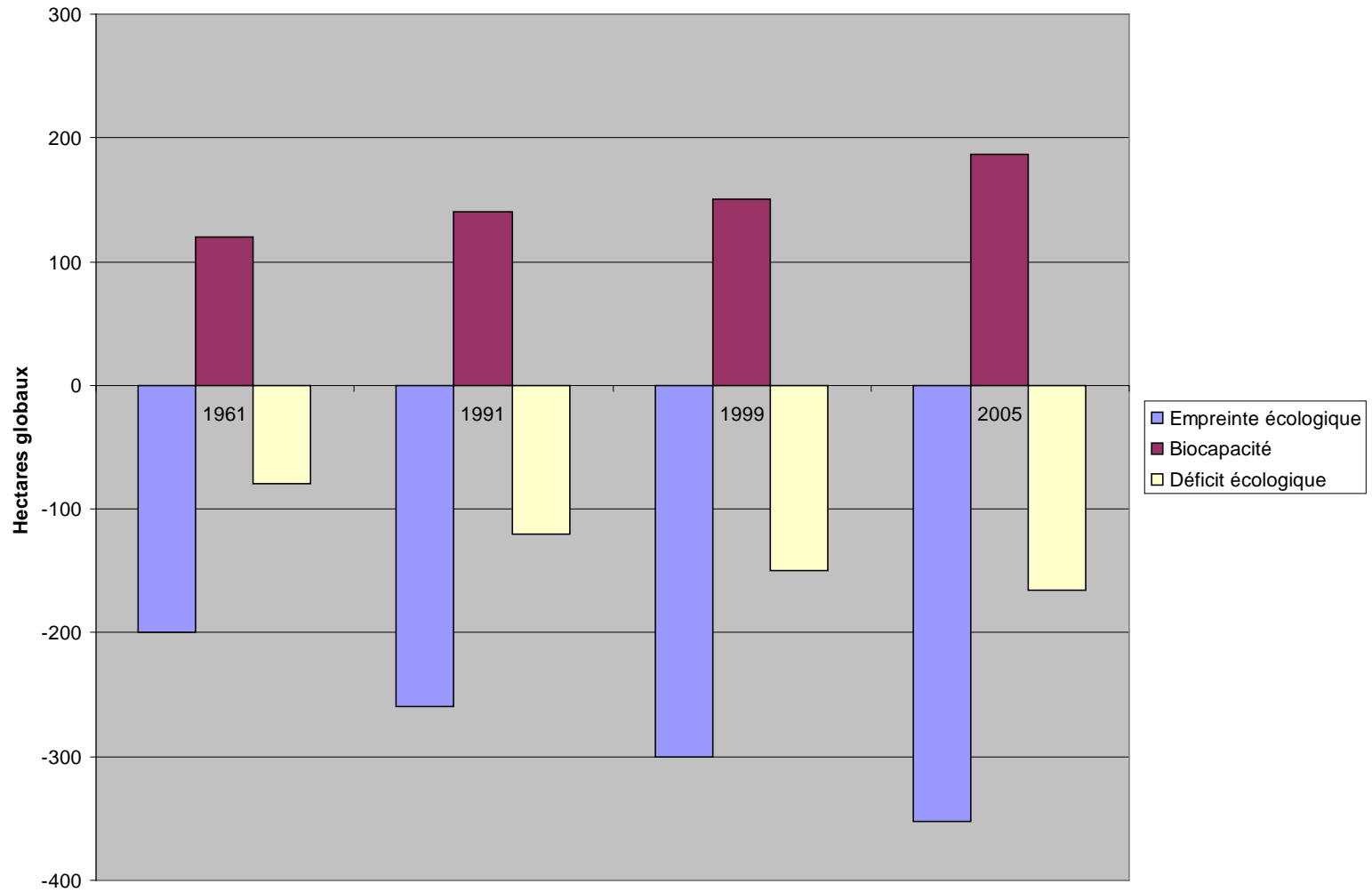
- **Empreinte écologique d'un territoire**
 - Superficie nécessaire pour qu'une population assume son mode de vie sur un territoire donné
 - Elle dépend de la taille de la population et de son mode de vie, et aussi des facteurs naturels comme le climat
 - Unité : gHa/hab/an
 - gHa (global hectare) = hectare de sol (et d'espace maritime) productif avec un rendement moyen au niveau de la planète
 - 1 ha en France = 2,58 gHa
- **Biocapacité d'un territoire**
 - Superficie (terrestre et maritime) biologiquement productive
 - Unité : gHa/hab/an
- **Développement durable \Leftrightarrow empreinte écologique \leq biocapacité**

Empreinte écologique comparée de différentes régions du monde



Evolution de l'empreinte écologique de la France

Empreinte écologique de la France





MERCI